

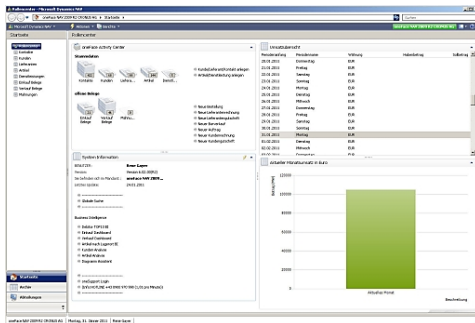
## Microsoft Dynamics NAV Release 2- Update zum Nulltarif!

one tool  
**oneFace**<sup>R2</sup>  
 DIE KAUFMÄNNISCHE SOFTWARELÖSUNG

Microsoft Dynamics NAV Release 2

Credit: MBS-TRAINING

Fotograf: MBS-TRAINING



Rollencenter oneface

Credit: MBS-TRAINING

Fotograf: MBS-TRAINING

Utl.: oneFace jetzt auch mit Microsoft CRM 2011 Online! =

Wr. Neustadt (OTS) - oneFace ist eine kaufmännische Komplettlösung auf Basis von Microsoft Dynamics NAV für 1-3 Arbeitsplätze. Neu- und Bestandskunden profitieren jetzt von der neuen Release 2 welche seit 28.01.2011 zur Verfügung steht. Darin inkludiert sind nicht nur neue Funktionalitäten wie das Management Dashboard, sondern auch ein Connector zwischen den beiden Produkte Microsoft Dynamics NAV und Microsoft Dynamics CRM. Kurz nach dem Launch von Microsoft CRM 2011 Online ist es also möglich oneFace im Package mit Microsoft CRM zu erwerben. (Stichwort: oneCRM) Besonders schätzen oneFace Kunden die einfache Installation, die gewohnte Oberfläche, die Qualität und die Sicherheit die von Beginn an gegeben ist. Herausragend jedoch ist die mögliche Inbetriebnahme innerhalb eines Arbeitstages.

Kunden, welche bereits auf oneFace gesetzt haben und einen gültigen Wartungsvertrag besitzen, steigen damit zum Nulltarif auf die Release 2 und profitieren sofort von den neuen Vorteilen. Außerdem können diese jederzeit eine 30 Tage kostenfreies und ungebundenes Testaccount für Microsoft CRM 2011 anfordern. Der Hersteller kündigte zusätzlich an, dass mit Ende des ersten Quartals 2011 die ersten beiden Add-ons für oneFace zur Verfügung stehen

werden. Es handelt sich dabei um einen "Out of the Box" Online Shop und eine Kassenlösung. Diese Funktionen werden im Rahmen des geplanten Microsoft Dynamics Convention Events präsentiert welche auch heuer im 2 Quartal wieder durchgeführt wird.

MBS-TRAINING - Microsoft Dynamics Software Distribution Center will damit auch den ganz kleinen die Vorteile von international bewährten Technologien nicht vorenthalten. Nähere Infos findet man unter [www.oneface.at](http://www.oneface.at)

Bild(er) zu dieser Aussendung finden Sie im AOM/Original Bild Service, sowie im OTS Bildarchiv unter <http://bild.ots.at>

Rückfragehinweis:

Kontaktperson Rene Gayer

Tel.: + 43 (0) 2622 65 741 22

Digitale Pressemappe: <http://www.ots.at/pressemappe/12196/aom>

\*\*\* OTS-ORIGINALTEXT PRESSEAUSSENDUNG UNTER AUSSCHLISSLICHER INHALTLICHER VERANTWORTUNG DES AUSSENDERS - WWW.OTS.AT \*\*\*

OTS0020 2011-02-01/09:11

010911 Feb 11

Link zur Aussendung:

[http://www.ots.at/presseaussendung/OTS\\_20110201\\_OTS0020](http://www.ots.at/presseaussendung/OTS_20110201_OTS0020)