

tipp3 setzt umfangreiche Aktivitäten zur Fußball-WM 2002

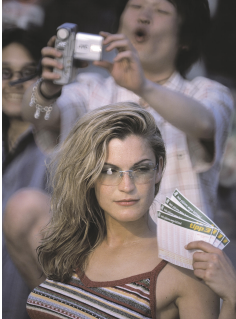


Bild zu OTS - Die Österreichische Sportwetten Ges.m.b.H, Betreiber der seit August 2001 erfolgreich lancierten Sportwette tipp3, macht's möglich: Beim österreichweiten Gewinnspiel gibt es als Hauptpreis eine Reise nach Japan zum Finale der Fußball-WM 2002 zu gewinnen.

Credit: Österr.Sportwetten Ges.m.b.H.

tipp3

Bild zu OTS - Die Österreichische Sportwetten Ges.m.b.H, Betreiber der seit August 2001 erfolgreich lancierten Sportwette tipp3, macht's möglich: Beim österreichweiten Gewinnspiel gibt es als Hauptpreis eine Reise nach Japan zum Finale der Fußball-WM 2002 zu gewinnen.

Credit: Österr.Sportwetten Ges.m.b.H.

Utl.: Neben der großen Image-Promotion "Mit tipp3 zum WM-Finale!", gibt es für wettbegeisterte Fans auch ein neues Spezialwettangebot. =

Wien (OTS) - Image-Promotion

Die Österreichische Sportwetten Ges.m.b.H, Betreiber der seit August 2001 erfolgreich lancierten Sportwette tipp3, macht's möglich: Beim österreichweiten Gewinnspiel gibt es als Hauptpreis eine Reise nach Japan zum Finale der Fußball-WM 2002 zu gewinnen. Und so einfach ist es:

Die tipp3 Image-Promotion findet von 31. Mai bis 30. Juni 2002 (bzw. bis zum Ein-sendeschluss am 24. Juni 2002) statt.

Während des gesamten Zeitraums der WM liegen in den über 4.000 tipp3 Annahmestellen Teilnahmekarten auf.

Die Gewinnfrage lautet:

Wo findet die Fußball-WM 2002 statt?

- o Korea/Nordkorea
- o Korea/Japan
- o Japan/China

Um am Gewinnspiel teilzunehmen, müssen Sie diese Frage beantworten und die Karte mit Name, Adresse, Telefonnummer und e-mail Adresse personalisieren. Schicken Sie die Teilnahmekarte per Post an die Österreichische Sportwetten Ges.m.b.H, Kennwort: "WM-Gewinnspiel", Rennweg 44, 1038 Wien.

Einsendeschluss ist Montag, der 24. Juni 2002, 12.00 Uhr.

Aus allen richtigen Einsendungen werden am Montag, den 24. Juni 2002 unter notarieller Aufsicht 31 Gewinner gezogen. In der gezogenen Reihenfolge werden die Gewinner nacheinander angerufen und der erste Gewinner, der telefonisch erreichbar ist, gewinnt den Hauptpreis: Eine Reise für 2 Personen zum WM-Finale nach Yokohama/Japan am 30. Juni 2002 inkl. Rundreise und Taschengeld im Wert von ca. EURO 26.000,-. Abreise ist am Freitag, den 28. Juni und Rückkehr am 6. Juli 2002.

Und das ist noch nicht alles: 30 weitere Gewinner erhalten die neue Spielkonsole, x-box von Microsoft, inklusive einem Fußball Spiel.

Also nicht vergessen: tipp3 Teilnahmekarte ausfüllen, rechtzeitig einsenden und gewinnen!

Spezialwettangebot

Das erweiterte tipp3 Angebot steht den Spielteilnehmern ab Beginn der Fußball-WM 2002 zur Verfügung. Ab dem Wettprogramm 080 (31.5.02) kann unter folgenden Spezial- wetten gewählt werden:

· Erste Halbzeit-Wette: "Wer gewinnt die 1. Halbzeit?"
Dabei handelt es sich um eine Wette auf das Ergebnis der 1. Halbzeit, wobei die gleichen Regeln zur Anwendung kommen wie bei der normalen 1, X, 2-Wette. Es gilt das Ergebnis nach Ende der 1. Halbzeit.

Tipp 1 = Mannschaft 1 führt nach der 1. Halbzeit

Tipp X = zur Halbzeit steht es unentschieden

Tipp 2 = Mannschaft 2 führt nach der 1. Halbzeit

- Halbzeiten Torwette: "In welcher Halbzeit fallen mehr Tore?"

Bei dieser Form der Wette wird darauf gewettet, in welcher Halbzeit einer Spielbegegnung mehr Tore fallen.

Tipp 1 = in der 1. Halbzeit fallen mehr Tore
Tipp X = in beiden Halbzeiten fallen gleich viele Tore
Tipp 2 = in der 2. Halbzeit fallen mehr Tore

Spielergesult	1.Halbzeit	2.Halbzeit	richtiger Tipp
3:1	3 Tore	1 Tor	1
3:1	2 Tore	2 Tore	X
3:1	1 Tor	3 Tore	2

- Torsummenwette: "Wie viele Tore fallen in einem Spiel insgesamt?"

Bei der Torsummenwette wird darauf gewettet, wie viele Tore insgesamt während eines Spiels von beiden Mannschaften erzielt werden. Hier gilt das Ergebnis nach Ablauf der regulären Spielzeit, ohne Verlängerung.

Tipp 1 = 0 bis 1 Tore
Tipp X = 2 bis 3 Tore
Tipp 2 = 4 oder mehr Tore

Spielergesult	Anzahl der Tore	richtiger Tipp
0:0	0	1
1:1	2	X
3:1	4	2

Bei der Platzierung einer Wette ist zu beachten:

Das Hauptspiel, die Handicapwette, die Erste Halbzeit-Wette, die Halbzeiten Torwette und die Torsummenwette einer Begegnung sind nicht kombinierbar. In jeder Wettkombination darf deshalb immer nur eine dieser fünf Wetten auf ein- und dieselbe Begegnung enthalten sein!!!

Besonderheiten aufgrund der Zeitverschiebung

Spiele in zwei Wettprogrammen

Bei allen WM-Begegnungen kommt es zu Anstoßzeiten zwischen 7.30 Uhr und 12.30 Uhr mitteleuropäischer Zeit (MEZ). Dies ist vor allem bei Spielterminen am Dienstag bzw. Freitag problematisch, da hier nicht ausreichend Zeit zur Wettannahme gewährleistet ist. Aus diesem Grund werden die Dienstags- bzw. Freitagsspiele sowohl in das Programm der Vorrunde als auch in jenes Wettprogramm, in welches eine Begegnung aufgrund ihrer Terminisierung tatsächlich fällt,

aufgenommen.

Alle Dienstagsspiele werden dementsprechend im FR-Programm der Vorrunde und im regulären DI-Programm Bestandteil des Wettprogramms sein.

Alle Freitagsspiele werden dementsprechend im DI-Programm der Vorrunde und im regulären FR-Programm Bestandteil des Wettprogramms sein.

Annahmeschluss

Dienstagsspiele:

- wenn Bestandteil des FR-Programms der Vorrunde MO, 23.00 Uhr MEZ bzw.
- wenn Bestandteil des regulären DI-Programms jeweilige Beginnzeit der Begegnung.

Freitagsspiele:

- wenn Bestandteil des DI-Programms der Vorrunde DO, 23.00 Uhr MEZ bzw.
- wenn Bestandteil des regulären FR-Programms jeweilige Beginnzeit der Begegnung.

Gewinnermittlung

Da die Gewinnermittlung aller Montagsspiele erst mit Vorliegen der Resultate aus den Dienstagsspielen möglich ist, verzögert sich deren Gewinnermittlung ebenfalls auf Dienstag. Somit sind sämtliche Gewinne aus regulären Montagsspielen und die Gewinne aus Wetten auf Dienstagsbegegnungen, die bereits am Montag oder früher platziert wurden, erst ab Dienstag Nachmittag auszahlbar. Für Freitagsspiele und die regulären Donnerstagsspiele verzögert sich die Gewinnauszahlung - analog der Dienstagsspiele - auf Freitag Nachmittag. Auf diese abwicklungstechnische Besonderheit wird im Wettprogramm ausdrücklich hingewiesen.

Weitere Informationen für den Spielteilnehmer

- aktuelles Wettprogramm
- Internet unter www.tipp3.at

- ORF TEXT Seite 285, 286, 287
- Kunden-Service-Center der Österreichischen Sportwetten Gesellschaft
Rennweg 44, 1038 Wien - Tel.: 01/717 66

Bild(er) zu dieser Meldung finden Sie im AOM/Original Bild Service, sowie im OTS Bildarchiv unter <http://bild.ots.at>

Rückfragehinweis:

Österreichische Sportwetten Ges.m.b.H.
Rennweg 44
A-1038 Wien
Tel.: +43 1 711 77
Fax: +43 1 711 77 / 8359

Geschäftsführung
DI Friedrich STICKLER, Vorsitzender der Geschäftsführung
Mag. Erwin BINDER
Mag. Dietmar HOSCHER
<mailto:kontakt@tipp3.at>
Tel.: 01/717 66

Öffentlichkeitsarbeit
Mag. Barbara Winzely
<mailto:barbara.winzely@tipp3.at>
Tel.: 0664/301 58 60

Mag. Bernadette Schwentner
<mailto:bernadette.schwentner@tipp3.at>
Tel.: 0664/140 97 34

*** OTS-ORIGINALTEXT UNTER AUSSCHLISSLICHER INHALTLICHER
VERANTWORTUNG DES AUSENDERS ***

OTS0010 2002-05-31/08:49

310849 Mai 02

Link zur Aussendung:

http://www.ots.at/presseaussendung/OTS_20020531_OTS0010