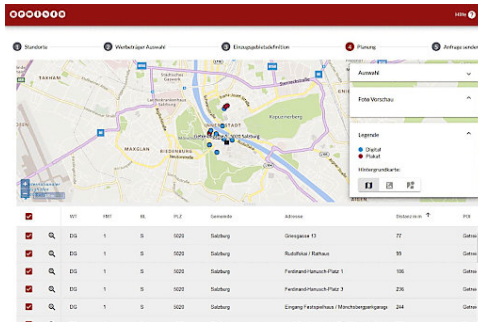
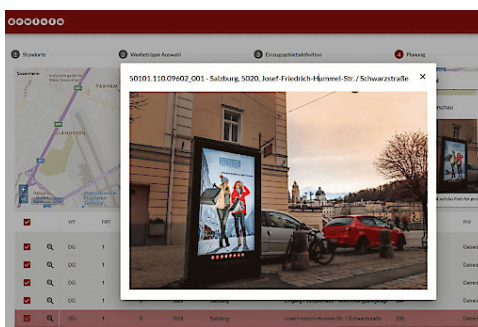


## Gewista nutzt GIS-Lösung für Planung von Außenwerbung



Nach Eingabe der Eckdaten zur Kampagne gibt das Tool eine Rohplanung aus. Im Bild ein Standort in der Salzburger Innenstadt (dunkelblaues Quadrat) und die vorgeschlagenen Werbeträger im Umkreis von 10 Gehminuten.

Credit: WIGeoGIS  
Fotograf: WIGeoGIS



Klickt man die vorgeschlagenen Werbeträger bzw. Punkte auf der digitalen Karte an, öffnet sich ein Foto des Standortes.

Credit: WIGeoGIS  
Fotograf: WIGeoGIS

Wien (OTS) - Österreichs führender Out-of-Home-Anbieter setzt in der Mediaplanung auf ein individuell programmiertes WebGIS. Kampagnen lassen sich damit direkt auf digitalen Landkarten konzipieren. Das funktioniert so einfach und intuitiv, dass die Kunden einen Teil der Planung selbst durchführen. Doch auch die internen Prozesse werden schlanker und effizienter.

Zwtl.: In wenigen Schritten zur Rohplanung

Wer bei der Gewista eine Außenwerbekampagne bucht, dem stehen österreichweit Tausende Plakatstandorte, Litfaßsäulen, hinterleuchtete und rotierende Boards sowie innovative digitale Werbeträger zur Verfügung. Die Planung der Kampagnen erfolgt mittels einer GIS-Software, die vom Wiener Software- und Beratungsunternehmen WIGeoGIS programmiert wurde.

Die Bedienung im Browser ist denkbar einfach. Die Standorte, rund um die geworben werden soll, werden über die Adresse oder direkt durch Klick auf die Karte eingegeben, wie man es von Routenplanern

kennt. Das könnte eine einzelne Supermarktfiliale sein, die für eine Rabattaktion die fünf nächstgelegenen City Lights buchen möchte oder alle Filialen eines Modehändlers, der eine österreichweite 24-Bogen-Plakatkampagne plant. Die gewünschten Werbeträger und Kriterien für die Einzugsgebiete werden festgelegt, wobei verschiedene Möglichkeiten zur Auswahl stehen: z.B. die 30 nächstgelegenen Werbeträger, alle Plakate und Rolling Boards im Umkreis von 3000 Metern Luftlinie, 10 Minuten Fußweg oder 30 Minuten Autofahrt. ([Gewista GIS ausprobieren] (<https://gewistagis.wigeogis.com/public-planner>))

Nach wenigen Schritten gibt das Tool eine Rohplanung aus. Die vorgeschlagenen Werbestandorte werden als Punkte auf der Karte dargestellt. Klickt man sie an, erscheint ein Foto des Standortes. Diese Rohplanung können Kunden der Gewista online selbst durchführen. Ihre Anfrage wird ans Backend geschickt und von den Mitarbeitern des Sales-Teams weiterbearbeitet. Sie führen das Finetuning durch, im Backend stehen mehr Funktionen zur Verfügung.

Zwtl.: Nicht nur schneller, sondern auch besser

Die erste Version des Tools ging schon 2012 online und wurde seitdem beständig weiterentwickelt. „Ursprünglich wollten wir vor allem unseren Kunden die Möglichkeit bieten, eine erste Planung im Browser zu machen“, sagt Ing. Andreas Haider, GIS-Experte bei der Gewista. „Das Tool war jedoch so praktisch, dass auch unsere Mitarbeiter es verwendeten und sich ständig mehr Funktionen wünschten. Inzwischen haben wir ein integriertes System mit einer Schnittstelle zu unserer Hauptsoftware. Das spart uns sehr viel Arbeit. Wir sind aber nicht nur schneller, sondern auch besser, denn wir können unseren Kunden interaktive Funktionen anbieten, die von ihnen sehr geschätzt werden.“

Nach erfolgreicher Kampagne bekommt der Kunde eine Dokumentation in Form eines Links zu einer interaktiven Karte. „Früher haben wir diese Doku mit einer Standard-GIS-Software langwierig statisch erstellt und dem Kunden ausgedruckt zur Verfügung gestellt.“

Zwtl.: Geschichte einer langen Kundenbeziehung

WIGeoGIS steht der Gewista schon seit über 20 Jahren in GIS-Fragen zur Seite. Die lange Zusammenarbeit spiegelt auch Entwicklungen am Markt wider. Als das Online-Tool konzipiert wurde, stellte sich die

Frage: Standard-Software oder individuell programmiertes GIS?  
Aufgrund der branchenspezifischen Anforderungen fiel die Wahl auf die  
Eigenprogrammierung.

„WIGeoGIS hat ein tiefgreifendes Verständnis von allem, was  
Geoinformation betrifft. Die Problemstellungen bei uns in der  
Außenwerbung sind sehr speziell. WIGeoGIS versteht aber, was wir  
brauchen“, zeigt sich Haider zufrieden.

Gehostet wird die Applikation auf den Servern der WIGeoGIS, also  
in der Cloud. Im Wiener Rechenzentrum sorgt eine verlässliche  
Infrastruktur für den sicheren Betrieb.

[Die gesamte Case Study lesen]  
(<https://www.ots.at/redirect/casestudy>)

Zwtl.: Über WIGeoGIS

WIGeoGIS ist einer der führenden Anbieter und Entwickler von  
Geomarketing und GIS-Software in Europa. WIGeoGIS bietet Unternehmen  
Geomarketing-Beratung sowie Analysen und entwickelt intelligente  
WebGIS-Software, QGIS-Anpassungen und Geocoding-Lösungen. Daneben  
vertreibt WIGeoGIS weltweite Geodaten und Marktdaten. Mehr zu  
WIGeoGIS unter: [www.wigeogis.com](http://www.wigeogis.com)

Zwtl.: GIS-Software

Ein Geoinformationssystem (GIS) ist ein IT-System, das Daten  
räumlich verarbeitet und auf digitalen Landkarten darstellt.

Bild(er) zu dieser Aussendung finden Sie  
sowie im OTS-Bildarchiv unter <http://bild.ots.at>

~

Rückfragehinweis:

WIGeoGIS GmbH  
Wolf Graf  
Geschäftsführender Gesellschafter  
+43 1 7151987-16  
[wg@wigeogis.com](mailto:wg@wigeogis.com)  
[www.wigeogis.com](http://www.wigeogis.com)

~

OTO0001 2020-07-14/10:00

141000 Jul 20

Link zur Aussendung:

[https://www.ots.at/presseaussendung/OTO\\_20200714\\_OTO0001](https://www.ots.at/presseaussendung/OTO_20200714_OTO0001)